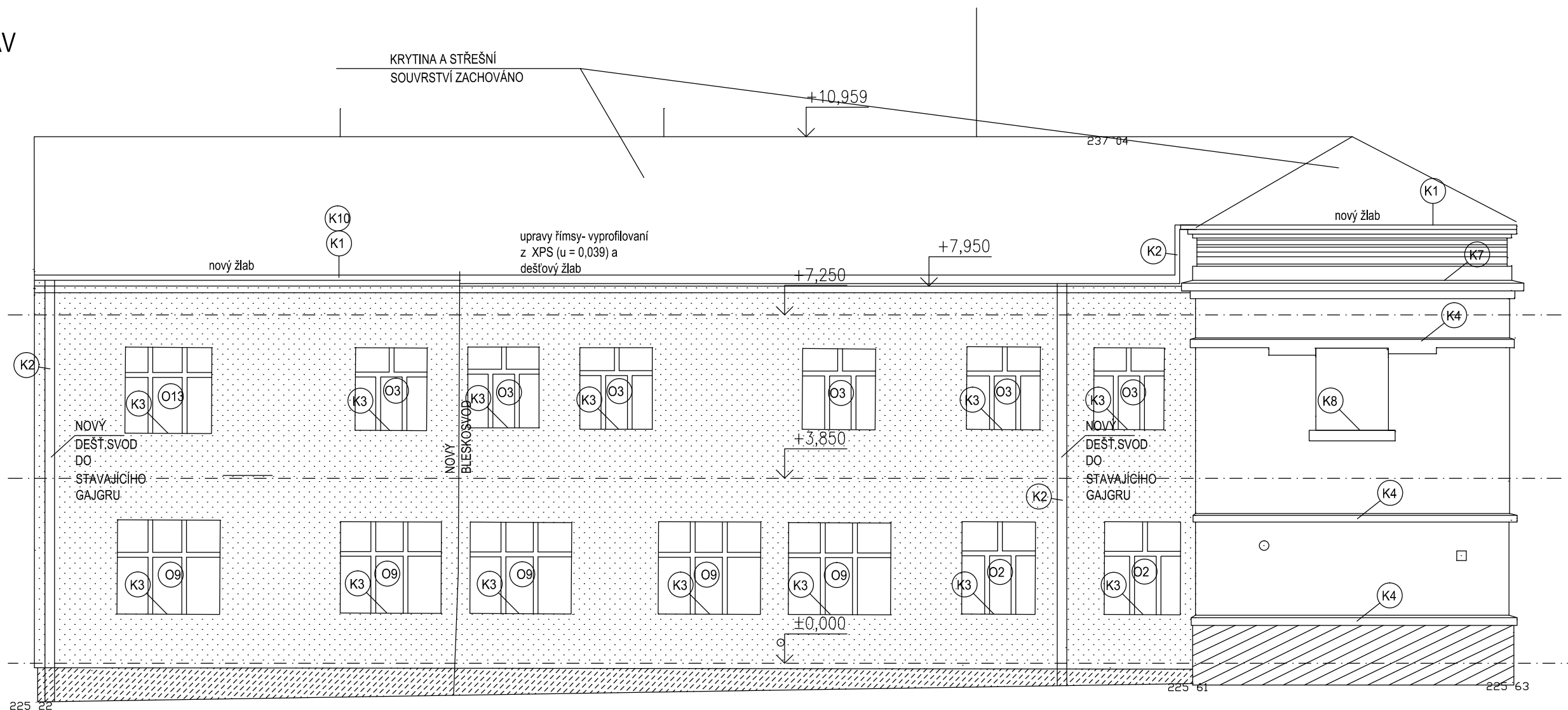


Pohled 3
NOVÝ STAV
1:100



Opravy poškozených omítek zdobené fasády (bez nového zateplení)

postupovat takto:

1, očištění povrchu vodou, omytí fasády směsí vody a páry při nízkém tlaku
+odstranění nátěrů se špatnou adhezí k podkladu (odhad neoznačených částí do 10 % plochy)

Vyloučeno je vysokotlaké tryskání vodou, zvláště použití rotačních trysek. Profilace je za potřeby opatrně dočistit ručně. V této fázi bude provedena demontáž stávajících klempířských prvků, nefunkčních prvků elektro instalací, kotev, háčků apod.

2. Odstranění případných nevyhovujících degradovaných omítkových souvrství. (předpoklad do 10% plochy, z většiny vždy v místech styku omítky se stávajícím klempířským prvkem). Při odstraňování degradovaných vrstev omítek bude respektována relativně zachovalá omítková vrstva v nejvyšší možné míře.

3. Zpevnění a injektáž vrstev po odstranění poškozených svrchních vrstev omítky
Zpevnění organokřemíčitým konsolidantem musí být provedeno na všech styčných
plochách původních omítek snovými omítkami, kterými budou fasády doplňovány.
Praskliny v původní omítce budou opatrně proškrabány a opakovanou aplikací
vhodného organokřemíčitého konsolidantu zpevněny. Trhliny budou zpevněny injektáží
vápenným mlékem.

4. Doplnění jádrové omítky chybějících částí ploch. Zde je třeba dbát na kvalitu provedení a přiměřenou tvrdost doplňovací směsi.
Vyloučeno je užití cementu jako hydraulické přísady. Doporučujeme směsi např. s trasovým vápnem.

Při zpracování vrchní omítkové vrstvy bude povrch nového materiálu upraven tak, aby jeho struktura vzhled a kvalita řemeslného provedení respektovaly úpravu zachovaných profilů a plastických prvků

Případný upřesněný postup bude stanoven po povinné konzultaci dodavatele s NPÚ.

Opravy poškozených omítek a provedení nové kontaktní zateplené fasády

postupovat takto:

1. Odstranění náterů se špatnou adhezí k podkladu, odstranění fasády zateplené dřevovláknitou deskou EPS tl 40 mm z důvodů provádění budoucí kontaktní zateplované fasády (odstranění viz výkresová část dokumentace).

V této fázi bude provedena demontáž stávajících klempířských prvků, nefunkčních prvků elektro instalací, kotev, háčků apod.

2, Zpevnění a injektáž vrstev po odstranění poškozených svrchních vrstev omíky
Zpevnění organokřemičným konsolidantem musí být provedeno na všech styčných plochách původních omítek snovými omítkami, kterými budou fasády doplňovány. Praskliny v původní omítce budou opatrně proškrabány a opakovanou aplikací vhodného organokřemičitého konsolidantu zpevněny. Případní trhliny říms či zdiva budou zpevněny injektáží vápenným mlékem.

3. Doplnění jádrové omítky chybějících částí ploch. Zde je třeba dbát na kvalitu provedení a přiměřenou tvrdost doplňovací směsi. Opravy soklových ploch

4, provedení nového kontaktního zateplovacího systému.
(systém provádění Etics)
tepelná izolace EPS (grey)tl. 160 mm, u okenních a dveřních ostění tl. 30 mm, sokl XPS tl 100mm. veškeré izolace přilepeny systémem lepím lepidlem na srovnání očištěných povrch. Izolace navíc kotvena hmoždinkami pro zateplovací systémy s krytkou z polystyrenu. Při zpracování vrchní omítkové vrstvy bude povrch nového materiálu upraven tak, aby jeho struktura vzhled a kvalita řemeslného provedení respektovaly úpravu zachovaných omítek

Případný upřesněný postup bude stanoven po povinné konzultaci dodavatele s NPÚ.

Poznámky:

1. Provedení zateplené fasády musí odpovídat systému ETICS

2, veškeré okenní otvory v pobytových místnostech, tj. učebny, ředitelna, sborovna..., provedeny s vnitřní žaluzií pro možnost korigování prostupu světla


3, Dělení a otvírání oken bude odpovídat původnímu odstraněnému oknu

4, Okna budou zabezpečena proti rozbití od průvanu

5, Veškeré ovladačí prvky oken budou přístupny z úrovně podlahy

6, Nové klempířské prvky provedeny z pozinkovaného plechu min tl 0,5 mm s červenohnědou barvo RAL8012

7. Konečné materiálové provedení a barevné řešení fasády bude určeno při realizaci díla na základě předložených vzorků zhotovitelem, které musí být schváleny zástupci Památkové péče MUČB a NPÚ.

Revitali s.r.o. - projektová kancelář Ing. Martin Stybör, Ph.D. Mechovka 270, 190 14 Praha Klánovice 737 033 707, 281 962 179 www.revitali.cz, revitali@seznam.cz				RAZÍTKO		
autorizoval: Ing. M.Škoda č.autoriz.: 27757 Ing.L.Řehák Ing. M.Škoda		VYPRACOVAL: Ing. M.Vlas Tel: 777 789 732 vlasek2@seznam.cz				
OBJEDNATEL: MĚSTO ČESKÝ BROD				DOKUMENTACE:	DSP+DPS	
PROJEKT: Český Brod, ul. Žitomířská 760 - Energetická úspora ZŠ Tyršova UMÍSTĚNÍ: Český Brod, Žitomířská 760 PROJEKT ČÁSTI: D1.1 stavebně architektonické řešení NÁZEV VÝKRESU: POHLED 3-NOVÝ STAV				ČÍSLO ZAKÁZKY:	2019001	
				MĚŘÍTKO:	1:100	
				DATUM:	06/2019	
				POČET FORMÁTŮ:	2 x A4	
				ČÍS.KOPIE:	ČÁST:	ČÍS.VÝKR.:
						14